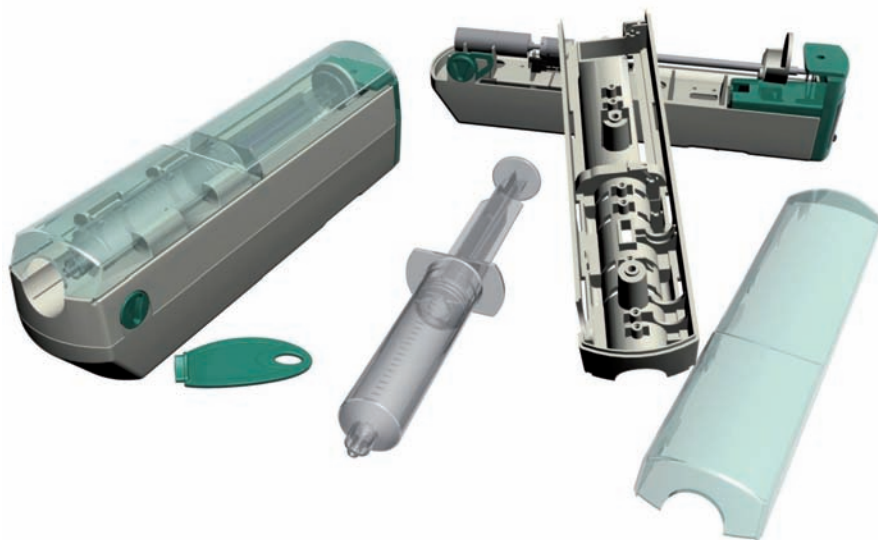


# Technische Partnerschaft mit Spezialfirma für Schnellspritzgießen entwickelt

Das Kerngeschäft der in der englischen Grafschaft Cambridgeshire ansässigen Beratungsfirma Origin Product Design umfasst Design und Entwicklung technologiebasierter Produkte mit speziellem Fokus auf die Integration von Mechanik, Elektronik und Technologie in das industrielle Design und die Ergonomie.

Zu den jüngsten Designs der Firma gehören Produkte wie z. B. Medikamentenabgabesysteme, Systeme für die medizinische Diagnose und Überwachung, Computer-Peripheriegeräte, Haushaltsgeräte und Kinderspielzeuge.

Das Dienstleistungsangebot kann das komplette Projektmanagement umfassen, von einer Ausgangsidee



über das Konzept bis hin zu Design, Prototypentwicklung, Werkzeugentwicklung und Werkzeugproduktion, einschließlich eines vollständigen Entwicklungsservices mit umfangreichen Analysewerkzeugen, wie der Finite-Elemente-Analyse (FEA).

Die Firma wandte sich vor zwei Jahren zum ersten Mal an **Protomold**. Laut Richard Lintern von Origin hat sich seitdem

eine „technische Partnerschaft“ mit dieser Spezialfirma für das Schnellspritzgießen entwickelt.

„Das Produktdesign umfasst die Gesichtspunkte Ästhetik, Ergonomie, Leistung, Fertigung und Montage“, erklärt Richard Lintern. „Unser Design ist technisch ausgerichtet, und wir beziehen alle diese Aspekte mit ein, um unseren Kunden erfolgreiche Lösungen zu liefern.“

In den vergangenen Monaten standen mehrere Produkte mit recht



Anzeige

schwierigen Anforderungen im Mittelpunkt der Zusammenarbeit zwischen Protomold und Origin, darunter ein Satz von zehn Werkzeugen für einen bekannten britischen Medizingerätehersteller. Nach Angaben von Richard Lintern war der Kunde mit dem Endergebnis „überaus zufrieden“.

„Wir haben früher mit anderen Unternehmen für die Schnellfertigung von Formwerkzeugen und Prototypen zusammengearbeitet, aber um ehrlich zu sein, waren Vorlaufzeiten von fünf bis sechs Wochen die besten, die wir erwarten konnten“, berichtet Richard Lintern.

„Protomold kann einen schnelleren Service bieten, und das ganz ohne Qualitätseinbußen. Darüber hinaus bietet die Firma bereitwillig Unterstützung und Hilfe bei der Lösung technischer Probleme.“ Lobend äußert sich Richard Lintern auch über ProtoQuote, das Angebotsystem von Protomold, das Informationen über Kosten



und Formbarkeit enthält. ProtoQuote gibt einen Überblick über potenzielle Probleme mit dem Formteil, die auf deutliche, einfache und nichttechnische Weise erklärt werden, schlägt Änderungen und gegebenenfalls sogar ein neues Design vor.

Ein Hauptvorteil des Systems besteht darin, dass es das Spritzgießverfahren für alle an der Produktentwicklung Beteiligten einfach und verständlich darstellt und eine informierte Entscheidung ermöglicht. „Wir legen über das ProtoQuote-System ein erstes Ausgangsdesign vor“, erklärt Richard Lintern, „dadurch werden uns aus der Fertigungsperspektive erste Schwierigkeiten bewusst, und wir erhalten außerdem eine genaue Vorstellung der Kosten für Werkzeuge und Prototypen.“ ■

**Kontakt:**

**Protomold**  
D-74821 Mosbach  
[www.protomold.de](http://www.protomold.de)

Anzeige

Anzeige